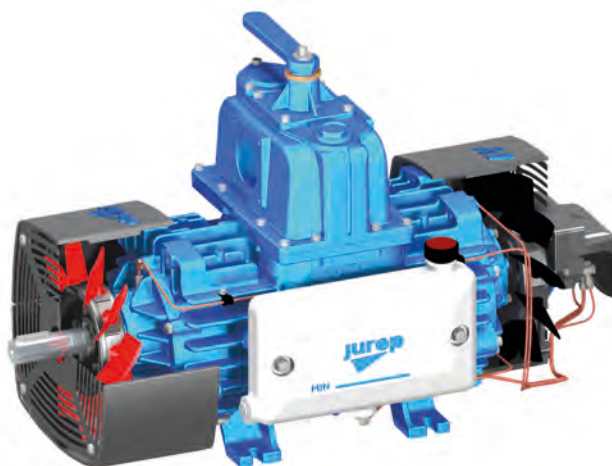


ERSATZTEILE

KOMPRESSOR RV



RV 360 - 520 / P - DIREKTANTRIEB

RV 360

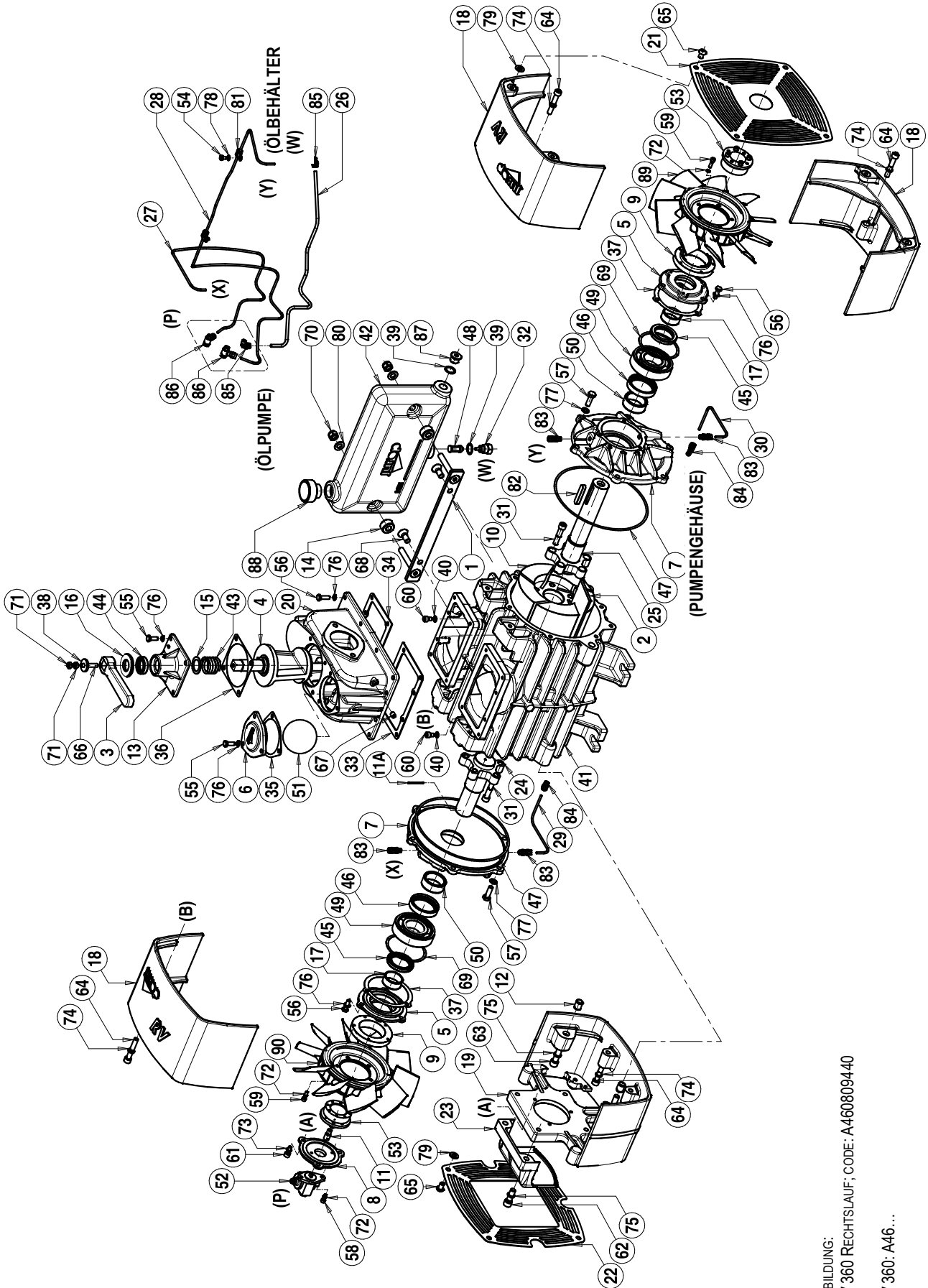


ABBILDUNG:
RV 360 RECHTSLAUF; CODE: A460809440
RV 360: A46...

RV 360

Pos.	Code	Beschreibung	Men.	Pos.	Code	Beschreibung	Men.
1	1513053300	HALTER FÜR SEITENTANK	1	45	4022200044	DICHTRING 65X45X8	2
2	1601605900	LAMELLE RV360	5	46	4022200113	DICHTRING 70X55X15 VITON	2
3	1605500000	ABWEISER-HEBEL	1	47	4022200309	O-RING 4875 VITON	2
4	1608501700	ABWEISER	1	48	4022300001	KUNSTSTOFFFILTER Ø 6	1
5	1610508200	DICHTRING-FLANSCH	2	49	4023100047	KUGELLAGER 6309/C3	2
6	1610510800	KOLLEKTORFLANSCH	1	50	4023130035	BUCHSE 55X45X22	2
7	1610513900	FLANSCH RV	2	51	4023250501	GUMMI KUGEL Ø 80 NBR	1
8	16105CF2B0	ÖLPUMPENFLANSCH	1	52	4024251000	ÖLPUMPE RECHTSDREHEND X 2 WEG	1
9	1611001400	LÜFTERRAD-NABE RV	2		4024251500	ÖLPUMPE LINKSDREHEND X 2 WEG	1
10	1621503500	PUMPENROTOR RV360	1	53	4025428111	KEILUNG RCK16 40X65	2
11	1622002600	ÖLPUMPENMITNEHMER	1	54	4026101301	SCHRAUBE TE 8,8 M6X10 VERZINKT	2
11A	4026414617	ELASTISCHER STIFT 3X40 (RV360 LINKS)		55	4026102806	SCHRAUBE TE 8,8 M8X20 VERZINKT	7
12	1622010200	FÖRDERERZENTRIERSTIFT RV	2	56	4026102807	SCHRAUBE TE 8,8 M 8X25 VERZINKT	18
13	1623100000	ABWEISER-KAPPE	1	57	4026102908	SCHRAUBE TE 8,8 M10X30 VERZINKT	12
14	1624042800	ZWISHENSTUCK ÖLBEHÄLTER	2	58	4026121305	SCHRAUBE TCEI 8,8 M 6X16 VERZINKT	2
15	162409YKB0	ABWEISER-FEDERABSTAND	1	59	4026121307	SCHRAUBE TCEI 8,8 M 6X20 VERZINKT	10
16	1624202300	ABWEISER-REGELUNGSABSTAND	1	60	4026121401	SCHRAUBE TCEI 8,8 M 8X12 VERZINKT	2
17	1626001100	DICHTRINGBUCHSE	2	61	4026121405	SCHRAUBE TCEI 8,8 M 8X20 VERZINKT	3
18	1627105100	FÖRDERER RV	3	62	4026121710	SCHRAUBE TCEI 8,8 M 12X35 VERZINKT	2
19	1627105200	FÖRDERER MIT HALTER RV	1	63	4026121719	SCHRAUBE TCEI 8,8 M 12X80 VERZINKT	2
20	1627505300	ABWEISER-KAPPE	1	64	4026121815	SCHRAUBE TCEI 8,8 M 10X60 VERZINKT	8
21	1642008300	VOR. FÖRDERERSCHUTZ RV	1	65	4026122005	SCHRAUBE TBEI 10,9 M 10X15 VERZINKT	8
22	1642008400	FÖRDERERSCHUTZ MIT HALTER RV	1	66	4026135414	INBUSSCHRAUBE 12,9 M 8X45 VERZINKT	1
23	1642100200	HINT. ÖLPUMPESCHUTZ RV	1	67	4026135504	INBUSSCHRAUBE 12,9 M 10X10 VERZINKT	1
24	1650022100	HINT. ACHSE RV	1	68	4026155909	SCHRAUBE 10,9 M 12X30 VERZINKT	2
25	1650022200	VORD. ACHSE RV	1	69	4026300025	AUSGLEICHRING	2
26	16630040E0	TANKSAUGLEITUNG RV360 DX	1	70	4026305508	SELBSTSPERRENDE MUTTER M12	2
	16630041E0	TANKSAUGLEITUNG RV360 SX	1	71	4026308005	MUTTER M 8 VERZINKT	2
27	1663064300	ÖLPUMPENLEITUNG HINT. FLANSCH REC.	1	72	4026350503	SCHEIBE GROWER 6 VERZINKT	12
	1663069900	ÖLPUMPENLEITUNG HINT. FLANSCH LIN.	1	73	4026350505	SCHEIBE GROWER 8 VERZINKT	3
28	1663064400	ÖLPUMPENLEITUNG VORD. FLANSCH REC.	1	74	4026350506	SCHEIBE GROWER 10 VERZINKT	8
	1663065000	ÖLPUMPENLEITUNG VORD. FLANSCH LIN.	1	75	4026350508	SCHEIBE GROWER 12 VERZINKT	4
29	1663064600	GEHÄUSE-LEITUNG HINTEN REC/VORNE LIN	1	76	4026350706	SCHEIBE GROWER 8 VERZINKT	25
	1663064800	GEHÄUSE-LEITUNG VORNE REC/HINTEN LIN	1	77	4026351506	SCHEIBE VERZAHNT M10 VERZINKT	12
30	1663064800	GEHÄUSE-LEITUNG VORNE REC/HINTEN LIN	1	78	4026357003	SCHEIBE PIANA M6 VERZINKT	2
	1663064600	GEHÄUSE-LEITUNG HINTEN REC/VORNE LIN	1	79	4026357006	SCHEIBE PIANA M10 VERZINKT	8
31	1672001600	SPEZIALSCHRAUBE TCEI M10X1,5	10	80	4026357007	SCHEIBE PIANA M12 VERZINKT	2
32	1673001000	TANKFILTERVERSCHRAUBUNG	1	81	4026426703	RUBBER BAND D.6,5	2
33	1680611400	KOLLEKTORDICHTUNG AUSPUFFSEITE	1	82	4026501006	KEIL 12X8X56	1
34	1680611500	KOLLEKTORDICHTUNG SAUGSEITE	1	83	4026702000	VERSCHRAUBUNG UNIV. GERADE 4X1/8	4
35	1680611600	KOLLEKTORFLANSCHDICHTUNG	1	84	4026706000	VERSCHRAUBUNG UNIV. 90° 4X1/8	2
36	1680700200	ABWEISER-KAPPE-DICHTUNG	1	85	4026706003	VERSCHRAUBUNG UNIV. 90° 6X1/8	2
37	1680707300	DICHTRING-FLANSCH-DICHTUNG	2	86	4026706101	VERSCHRAUBUNG DREHBAR 4X1/8	2
38	1685002800	VERZ. SCHEIBE 30X8,5X4	1	87	4026904503	PFROPFEN M20X1,5	1
39	1685100300	ALU. SCHEIBE Ø20	2	88	4026910103	PFROPFEN G1	1
40	1685100800	KUPFER SCHEIBE 8X14X1,5	2	89	4028360000	VORDERES LAUFRAD (FÜR RV360 LINKS)	1
41	1687509300	PUMPENGEHÄUSE RV 360	1		4028360001	VORDERES LAUFRAD (FÜR RV360 RECH.)	1
42	1687600000	ÖLBEHÄLTER	1	90	4028360001	HINTERES LAUFRAD (FÜR RV360 LINKS)	1
43	1691000000	ABWEISER-FEDER	1		4028360000	HINTERES LAUFRAD (FÜR RV360 RECH.)	1
44	4022200030	DICHTRING 41X27X10 GP NBR	1				
					1892005900	DICHTSATZ RV360	1
					1892006400	VORD. ACHSE SATZ RV360-520	1
					1892006500	HINT. ACHSE SATZ RV360-520	1

RV 520

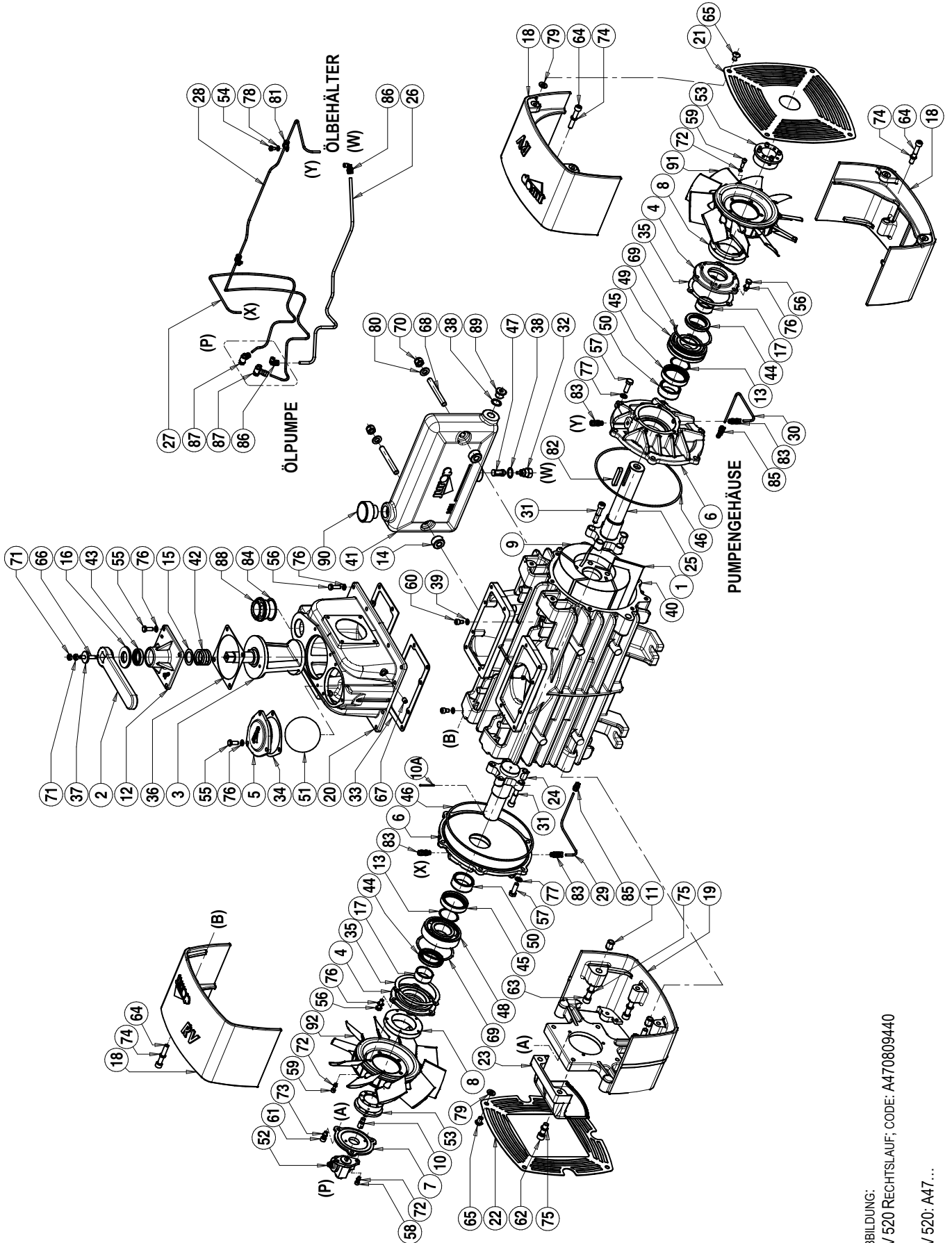


ABBILDUNG:
RV 520 RECHTSLAUF, CODE: A470809440

RV 520: A47...

RV 520

Pos.	Code	Beschreibung	Men.	Pos.	Code	Beschreibung	Men.
1	1601606900	LAMELLE RV520	5	46	4022200309	O-RING 4875 VITON	2
2	1605500100	ABWEISER-HEBEL	1	47	4022300001	NYLON FILTER Ø6	1
3	1608502500	ABWEISER	1	48	4023100047	KUGELLAGER 6309/C3	1
4	1610508200	DICHTRING-FLANSCH	2	49	4023105008	KUGELLAGER 21309 E/C3	1
5	1610509800	KOLLEKTORFLANSCH	1	50	4023130035	BUCHSE 55X45X22	2
6	1610513900	FLANSCH RV	2	51	4023250502	GUMMI KUGEL Ø90 NBR	1
7	16105CF2B0	AUT. ÖLPUMPENFLANSCH	1	52	4024251000	ÖLPUMPE RECHTS 2 WEGE	1
8	1611001400	FLÜGELRADNABE RV	2		4024251500	ÖLPUMPE LINKS 2 WEGE	1
9	1621507900	PUMPENROTOR RV520	1	53	4025428111	VERKEILUNGSGERÄT RCK16 40X65	2
10	1622002600	ÖLPUMPENMITNEHMER	1	54	4026101301	SCHRAUBE TE 8,8 M 6X10 ZINC.	2
10A	4026414617	ELASTISCHER STIFT 3X40 (RV360 LINKS)	1	55	4026102806	SCHRAUBE TE 8,8 M 8X20 ZINC.	7
11	1622010200	ZENTRIERSTIFT RV	2	56	4026102807	SCHRAUBE TE 8,8 M 8X25 ZINC.	18
12	1623100500	ABWEISERDECKEL	1	57	4026102908	SCHRAUBE TE 8,8 M 10X30 ZINC.	12
13	1624042100	ACHSENABSTAND RV520	2	58	4026121305	SCHRAUBE TCEI 8,8 M 6X16 ZINC.	2
14	1624042800	ZWISCHENSTUK ÖLBEHÄLTER	2	59	4026121307	SCHRAUBE TCEI 8,8 M 6X20 ZINC.	10
15	162409YKB0	ABWEISER-FEDERABSTAND	1	60	4026121401	SCHRAUBE TCEI 8,8 M 8X12 ZINC.	2
16	1624202300	ABWEISER-REGELUNGSABSTAND	1	61	4026121405	SCHRAUBE TCEI 8,8 M 8X20 ZINC.	3
17	1626001100	DICHTRINGBUCHSE	2	62	4026121710	SCHRAUBE TCEI 8,8 M 12X35 ZINC.	2
18	1627105100	FÖRDERER RV	3	63	4026121719	SCHRAUBE TCEI 8,8 M12X80 ZINC.	4
19	1627105200	FÖRDERER MIT HALTER RV	1	64	4026121815	SCHRAUBE TCEI 8,8 M 10X60 ZINC.	6
20	1627504600	ABWEISER-KAPPE	1	65	4026122005	SCHRAUBE TBEI 10,9 M 10X15 ZINC.	8
21	1642008300	VORD. FÖRDERERSCHUTZ RV	1	66	4026135414	INBUSSCHRAUBE 12,9 M 8X45	1
22	1642008400	FÖRDERERSCHUTZ MIT HALTER RV	1	67	4026135504	INBUSSCHRAUBE 12,9 M 10X10	1
23	1642100200	HINT. ÖLPUMPESCHUTZ RV	1	68	4026171211	SCHRAUBE 8,8 M 12X80 ZINC	2
24	1650022100	HINT. ACHSE RV	1	69	4026300025	AUSGLEICHRING LMKAS100C	2
25	1650022200	VORD. ACHSE RV	1	70	4026305508	SELBSTSPERRENDE MUTTER M12	2
26	16630050E0	TANKSAUGLEITUNG RV520 DX	1	71	4026308005	MUTTER M 8 ESAG.ZINC.	2
	16630051E0	TANKSAUGLEITUNG RV520 SX	1	72	4026350503	SCHEIBE GROWER 6 ZN.	12
27	1663064300	ÖLTANKSAUGLEITUNG-HINT. FLANSCH REC.	1	73	4026350505	SCHEIBE GROWER 8 ZN.	3
	1663069900	ÖLTANKSAUGLEITUNG-HINT. FLANSCH LIN.	1	74	4026350506	SCHEIBE GROWER 10 ZN.	6
28	1663064500	ÖLTANKSAUGLEITUNG-VOR. FLANSCH REC.	1	75	4026350508	SCHEIBE GROWER 12 ZN.	6
	1663065100	ÖLTANKSAUGLEITUNG-VORD. FLANSCH LIN.	1	76	4026350706	SCHEIBE GROWER 8 ZINC.SEZ.PIATTA	25
29	1663064700	ÖLLEITUNG HINTEN REC./VORNE LIN.	1	77	4026351506	VERZAHNTE SCHEIBE. M10 ZINC.	12
	1663064900	ÖLLEITUNG VORNE REC./HINTEN LIN.	1	78	4026357003	SCHEIBE M6 ZINC.	2
30	1663064900	ÖLLEITUNG VORNE REC./HINTEN LIN.	1	79	4026357006	SCHEIBE M10 ZINC.	8
	1663064700	ÖLLEITUNG HINTEN REC./VORNE LINKS	1	80	4026357007	SCHEIBE M12 ZINC.	2
31	1672001600	SPEZIALSCHRAUBE TCEI M10X1,5	10	81	4026426703	RUBBER BAND D.6,5	2
32	1673001000	TANKFILTERVERSCHRAUBUNG	1	82	4026501006	KEIL 12X8X56 RUND	1
33	1680610200	KOLLEKTORDICHTUNG	2	83	4026702000	ANSCHLUSS. DIR. 4X1/8	4
34	1680610500	KOLLEKTORFLANSCHDICHTUNG	1	84	4026702708	SCHEIBE G1"1/2 KUPFER	1
35	1680707300	DICHTRING-FLANSCHDICHTUNG	2	85	4026706000	ANSCHLUSS 90°4X1/8	2
36	1680707800	ABWEISER-KAPPE-DICHTUNG	1	86	4026706003	ANSCHLUSS 90° 6X1/8	2
37	1685002800	VERZ. SCHEIBE 30X8,5X4	1	87	4026706101	ANSCHLUSS DREHBAR 4-1/8	2
38	1685100300	ALU. SCHEIBE Ø20	2	88	4026904005	PFROPFEN G1"1/2	1
39	1685100800	KUPFER SCHEIBE 8X14X1,5	2	89	4026904503	PFROPFEN M 20X1,5	1
40	1687509400	PUMPENGEHÄUSE RV520	1	90	4026910103	PFROPFEN G1	1
41	1687600000	ÖLBEHÄLTER	1	91	4028360000	VORDERES LAUFRAD (FÜR RV520 LINKS)	1
42	1691000000	ABWEISER-FEDER	1		4028360001	VORDERES LAUFRAD (FÜR RV520 RECH.)	1
43	4022200030	DICHTRING 41X27X10 NBR	1	92	4028360001	HINTERES LAUFRAD (FÜR RV520 LINKS)	1
44	4022200044	DICHTRING 65X45X8	2		4028360000	HINTERES LAUFRAD (FÜR RV520 RECH.)	1
45	4022200113	DICHTRING 70X55X15 VITON	2				
					1892006000	DICHTSATZ RV520	1
					1892006400	VORD. ACHSE SATZ RV360-520	1
					1892006500	HINT. ACHSE SATZ RV360-520	1